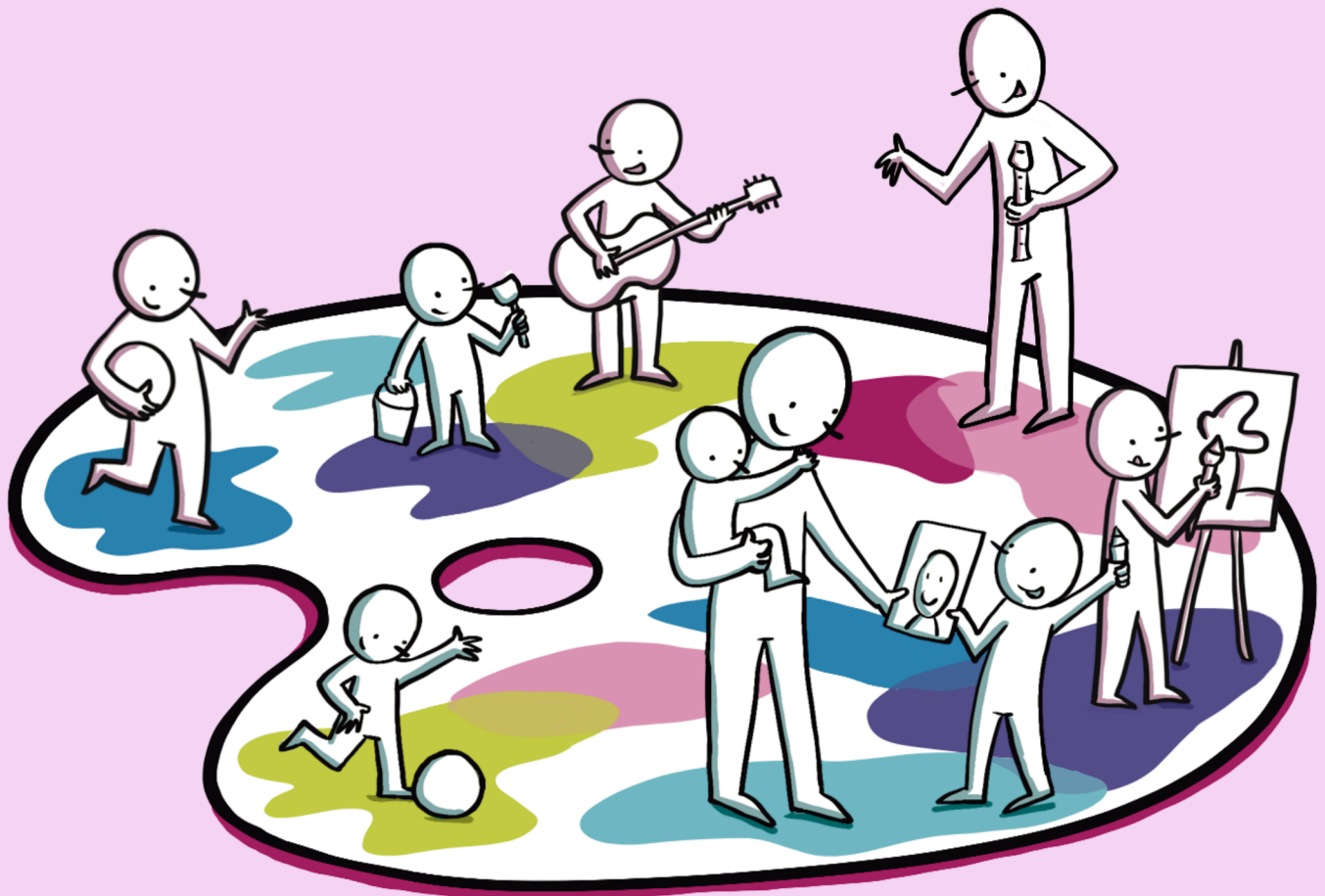


# Samen werken aan BOA



Reflectiegesprek  
geografische analyse



# Reflectie

# Geografische analyse

## Vorstel reflectie in functie van de geografische analyse

### Doel:

Met deze reflectietool willen we zicht krijgen op de huidige situatie aan de hand van een visuele geografische kaart, gecreëerd op basis van de verzameling van gegevens.

Je kan hierover in gesprek gaan, eventueel online / digitaal terwijl je jouw scherm deelt, waarbij je samen kijkt naar de visuele geografische kaart waar alle organisaties in jouw lokale context in beeld worden gebracht.

We reflecteren over:

- De locaties van het aanbod in de lokale context
- De mate waarin het aanbod zicht situeert rond de opvang en scholen
- De mate van verscheidenheid in aanbod
- Het perspectief van de gemeente over BOA

De reflectie kent vier delen waarop we inzoomen:

1. De huidige situatie onder de loep
2. Reflectie op aanbod vanuit de drie doelstellingen
3. Multifunctioneel gebruik
4. Samenwerking

# Reflectie

## Geografische analyse

### 1. De huidige situatie onder de loep:

- Start met de kaart zonder dat enige organisatie is aangevinkt.
- Vink stap per stap alle organisaties uit de verschillende sectoren aan. Sta voldoende stil telkens je een sector toevoegt.

#### Situering van de scholen:

- Scholen worden aangeklikt
- Lokalisatie van de scholen

#### Situering van de opvang:

- In welke mate is er voor elke school een opvangmogelijkheid?
- Waar vind je welke soort opvang? Diversiteit van opvang in beeld (waar is er een IBO, waar is er opvang na school door de school zelf,...)
- Met welke opvanginitiatieven is er een samenwerking vanuit de gemeente (of ondersteuning vanuit de gemeente)

#### Situering van sport en extra activiteiten:

- Als we de activiteiten in beeld brengen, waar zijn die gelegen?
- Welke organisaties liggen vandaag kortbij de opvang?
- Zijn die gecentraliseerd of eerder wijd verspreid?

### 2. Reflectie op aanbod vanuit de drie doelstellingen:

#### Focus kinderen – in welke mate kan elk kind talenten ontplooiën? (Doelstelling 1)

- Welk aanbod is er?
- Voor wie is het aanbod er al?
- Het decreet focust zich op kleuteropvang, is er een aanbod naar kleuters toe?
- In welke mate is het aanbod afdoend? Hoe weet je dit?
- We kijken naar de geografische spreiding. Hoe liggen de organisaties tov elkaar, maar ook tov de burgers?
- In welke mate wordt het huidige aanbod uitgebreid/aangepast? Wat zit er in de pijplijn?

# Reflectie

## Geografische analyse

### De situatie zoals die vandaag is

#### 2. Reflectie op aanbod – vanuit de drie doelstellingen:

##### Focus gezinnen: combinatie

- In welke mate is het aanbod bereikbaar?
  - Te voet
  - Met de fiets
  - Met de bus / tram
  - Met de auto
- In welke mate is het aanbod momenteel beschikbaar voor studerende en werkende ouders?

##### Focus samenleving: toegankelijkheid

- In welke mate wordt vandaag een breed publiek bereikt?
  - Is dit vandaag geweten?
  - In welke mate is er brede toegang tot de verschillende mogelijkheden van opvang en activiteiten?

#### 3. Multifunctioneel gebruik

- Welke organisaties liggen nabij ten opzichte van elkaar?
- Waar is er al gedeeld gebruik van locaties / gebouwen?
  - Op welke manier?
  - Zien jullie nog kansen?

#### 4. Samenwerking: Verschillende lokale spelers

- Op basis van het kaartje: wat zien we hier met betrekking tot samenwerking?
- Hoe en in welke mate is er een samenwerking tussen de spelers?
- Waar zijn er verbindingen?
- Waar zijn er al stappen gezet in het proces naar samenwerking toe?

