

SOORTEN SCHEMA'S

- Inhoudstafel**

Een inhoudstafel is eigenlijk ook een vorm van een schema. Het geeft de structuur weer van de tekst/cursus. Je kan de oorspronkelijke inhoudstafel of je eigen verkorte/uitgebreide versie gebruiken tijdens de fase van memoriseren. Bedek een stuk van de inhoudstafel en vertel alles wat je erover weet. Controleer jezelf nadien.

Voorbeeld

Inleiding	3
Studiewijzer	4
1 Onderwijs in Vlaanderen	7
1.1 De staatsstructuur	7
1.2 Gevolgen van de federalisering voor het onderwijs	8
1.3 Invloed van Europa op ons onderwijs	9
1.3.1 Participeren in Europese programma's	10
1.4 De internationale invloed op onderwijsbeleid	11
1.4.1 Internationale verdragen	11
1.4.2 Internationale vergelijkingen	11
1.4.3 Kritische bedenkingen bij internationale vergelijkingen	12
2 Onderwijs in de grondwet	14
2.1 Vrijheid van onderwijs	14
2.2 De verschillende onderwijsnetten	16
2.2.1 Het Gemeenschapsonderwijs	17
2.2.2 Het officieel gesubsidieerd onderwijs (QGO)	18
2.2.3 Het vrij gesubsidieerd onderwijs	18
2.2.4 Financiering/ subsidiëring van de netten	19
2.2.5 Verdeling van de leerlingen over de drie netten	22
2.3 Leerplicht	22
2.3.1 Wettelijke bepalingen	22
2.3.2 Vrijstelling van de leerplicht	24
2.3.3 Kinderen met een andere nationaliteit en zieke kinderen	24
2.3.4 Huisonderwijs	24
3 Onderwijsbeleid	26
3.1 Beleidsvorming	27
3.1.1 De Vlaamse minister van Onderwijs en Vorming en zijn kabinet	27
3.1.2 De Vlaamse onderwijsadministratie	27
3.1.3 De Vlaamse Onderwijsraad (VLOR)	28
3.2 Beleidsbewaking en ondersteuning	28
3.2.1 Eindtermen en ontwikkelingsdoelen	28
3.2.2 De beroepsprofielen en basiscompetenties	30
3.2.3 De doorlichting en inspectie	31
3.2.4 Pedagogische begeleidingsdiensten	33
3.3 De beleidscyclus	34
3.4 Gelijke Onderwijskansen (GOK)	34
3.4.1 Inschrijvingsrecht	35
3.4.2 Het lokaal Overlegplatform en de Commissie Inzake leerlingenrechten	36
3.4.3 Het geïntegreerd ondersteuningsaanbod	37
3.5 Gelijke onderwijskansen en de centra voor leerlingenbegeleiding (CLB)	40

- **Mind map**

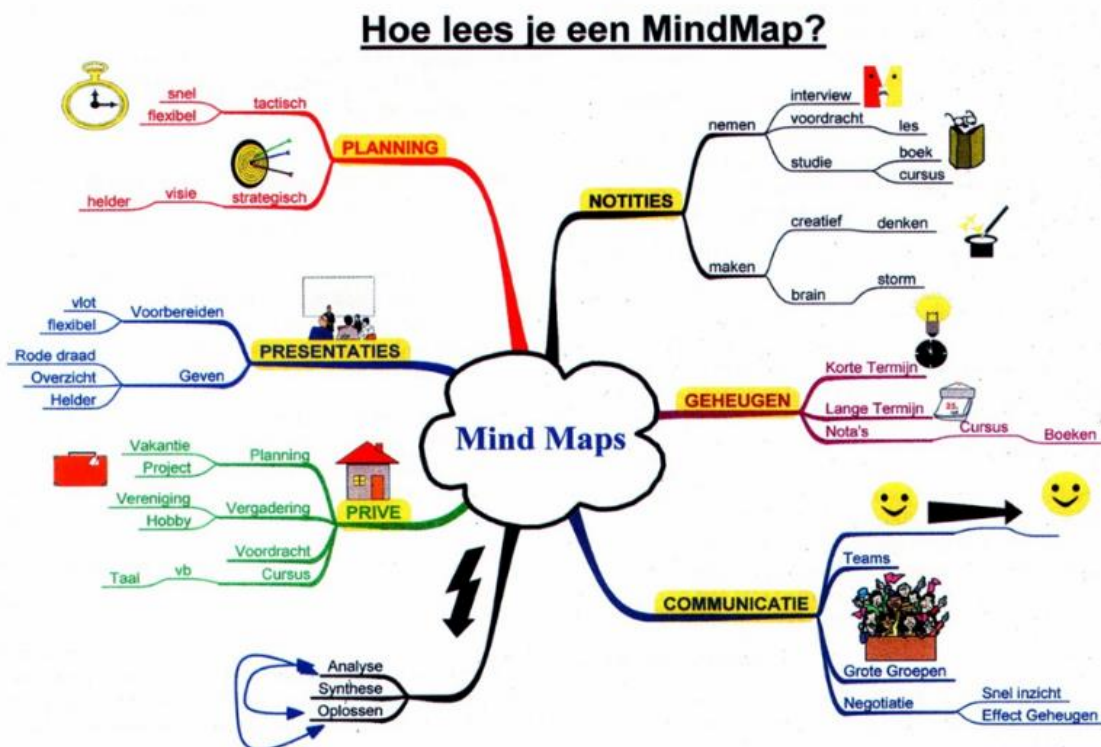
Een Mind Map is een creatieve notatiemethode die letterlijk een kaart (map) van je gedachten (mind) vormt. Het is een netwerk van kleurrijke sleutelwoorden en symbolen rond één centraal thema. Een Mind Map is altijd horizontaal panoramisch, omdat wij veel meer in de breedte kijken dan in de hoogte.

Een Mind Map lezen start vanuit het midden. Je overloopt vervolgens tak per tak de hoofdsleutelwoorden. Als er geen cijfers aan de takken hangen, speelt de volgorde waarin je ze leest geen rol. Je kan een Mind Map maken via de computer (bijv. www.mindmeister.com) of op papier.

Mind mappen in 5 stappen:

1. Neem een leeg blad/scherm en leg het horizontaal.
2. Noteer het centraal thema (bijv. titel van het hoofdstuk) in het midden. Zorg dat je Mind Map horizontaal leesbaar is.
3. Maak een aantal takken (bijv. aantal tussentitels uit het hoofdstuk) en gebruik sleutelwoorden, beelden, symbolen of afkortingen om je takken te benoemen.
4. Bouw het netwerk van takken en lijnen verder uit, gebruik kleur, noteer opnieuw kernwoorden, symbolen, tekeningen afkortingen... Wees zuinig op wat je noteert: alles wat je al weet hoeft je niet meer op te schrijven.
5. Breng indien nodig een volgorde aan door cijfers te gebruiken. Verbanden kan je aanduiden met pijlen.

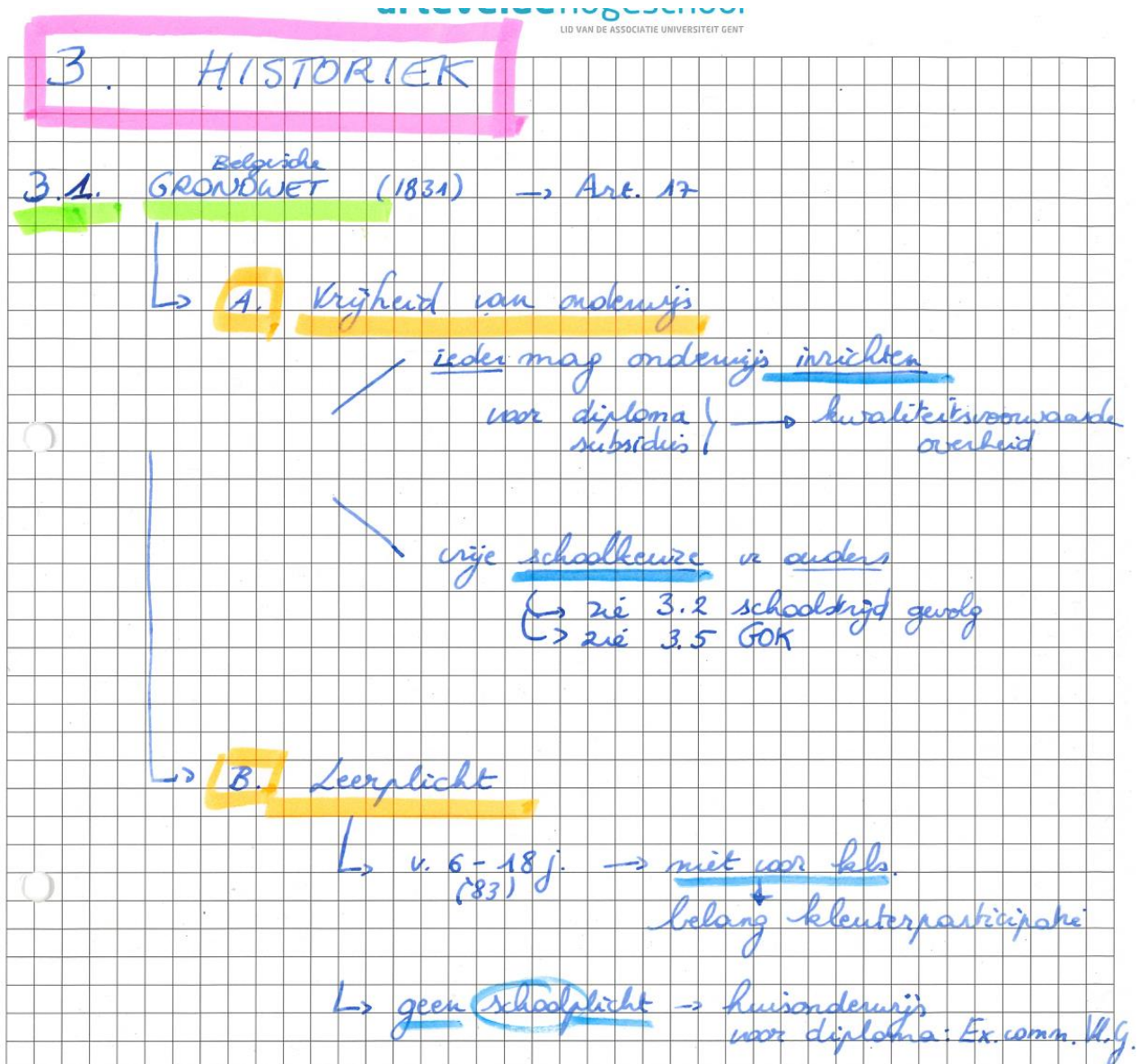
Voorbeeld



• **Samenvatting**

Een samenvatting is een verkorte weergave van de inhoud van je tekst. Als je enkel de kernbegrippen en hoofdzaken selecteert vormt het een soort lineair schema. Waak erover dat je enkel de hoofdzaken noteert. Letterlijk overschrijven uit de cursus heeft geen zin, je bent dan eerder passief bezig met de leerstof en niet actief aan het leren.

Voorbeeld



- **Boomstructuur**

Bij een boomstructuur staat het centrale thema bovenaan of links. Je kan verschillende vertakking maken om dieper in te gaan op het onderwerp. Hoe meer naar beneden (of naar rechts), hoe meer gedetailleerd de informatie.

Voorbeeld

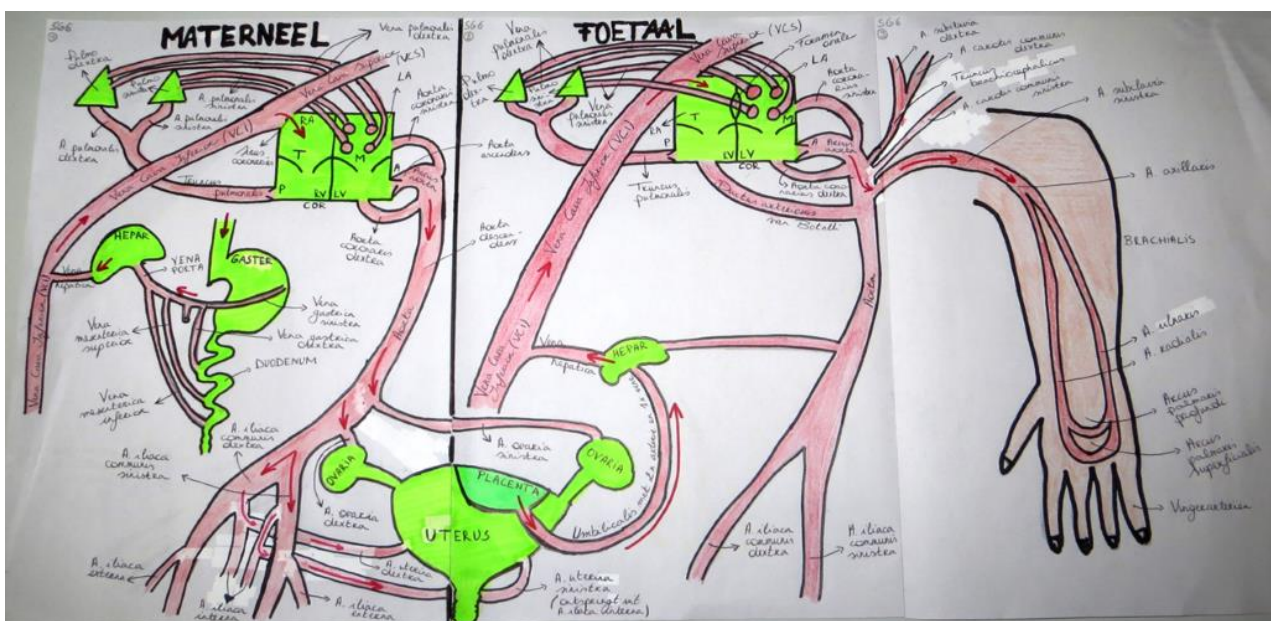
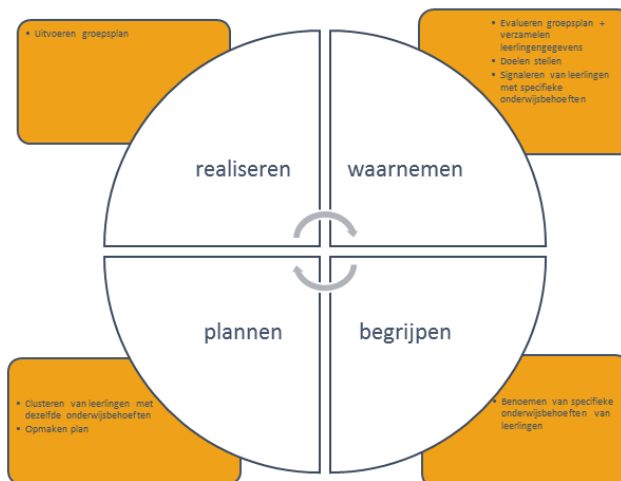
boomstructuur voor complexe vaardigheden



• **Cyclus**

Een cyclus of kringloop is een zichzelf herhalend proces. Het geeft een opeenvolging weer van verschillende elementen of gebeurtenissen. Meestal heeft het laatste element van de cyclus opnieuw een invloed op het eerste element.

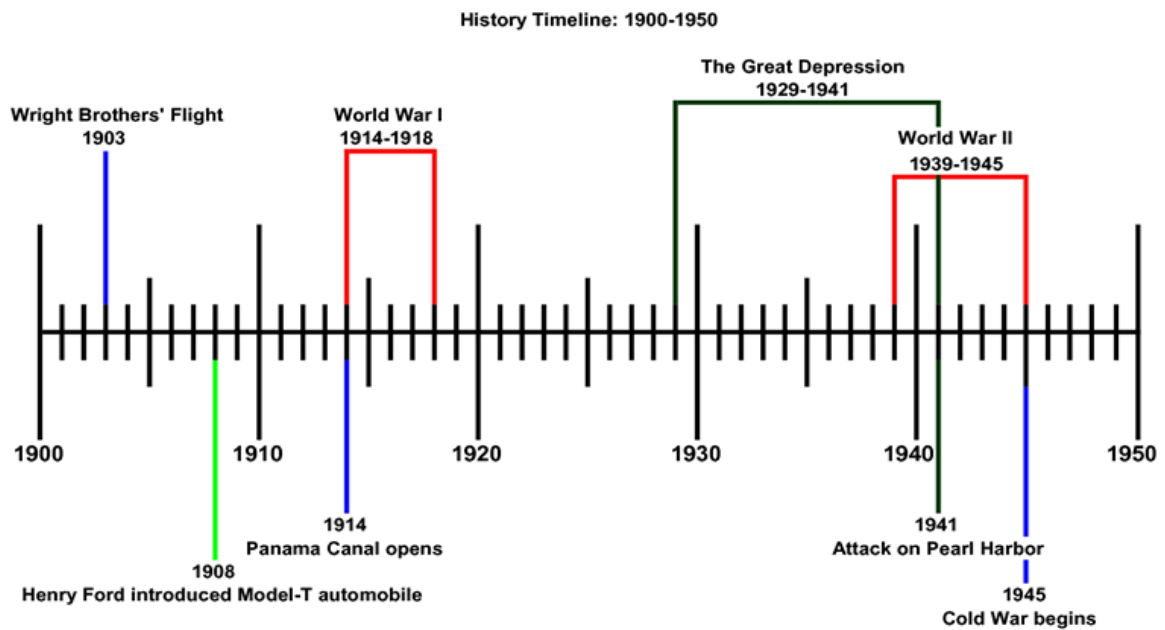
Voorbeelden



• **Tijdslijn**

Met een tijdslijn geef je verschillende gebeurtenissen weer in een bepaalde tijdsvolgorde. Wanneer die volgorde (en/of de specifieke data) van belang zijn, kan een tijdslijn je helpen om dit te visualiseren.

Voorbeeld



Periode van delende zygoot, innesteling en eerste aanleg van embryo		Embryonale periode (in weken)					Foetale periode / Geboorte (in weken)					
1	2	3	4	5	6	7	8	12	16	20-36	38	
		Centrale zenuwstelsel (CZS)										
		Hart										
			Armen									
			Ogen									
			Benen									
			Tanden									
			Verhemelte									
			Uitwendige geslachtsorganen									
			Oren									
Vroege vruchtdood		Ernstige morfologische afwijkingen					Functionele defecten en kleinere morfologische afwijkingen					

- **Tabel**

Een tabel is een geordende lijst van gegevens. Het is handig om veel gegevens op een overzichtelijke manier te presenteren.

Voorbeelden

Marktvormen	Volkomen concurrentie	Monopolistische concurrentie	Oligopolie	Monopolie
Voorbeelden	Valutamarkten, Grondstoffen markt	Slagers, kledingwinkels, boekwinkels	Brandstofmarkt, banken, bierbrouwerijen	NS
Homogeen of heterogeen product	Homogeen	Heterogeen	Heterogeen en homogeen	Homogeen
Aanbieders	Veel	Veel	Weinig, enkele	Één
Vragers	Veel	Veel	Veel	Veel
Transparantie	Ja, men is perfect geïnformeerd	Nee	Nee	Nee
Toegankelijkheid	Makkelijk	Makkelijk	Moeilijk	Moeilijk

naam	pigmentsysteem		samenstelling celwand	aard van reserve	aantal flagellen	structuur
	chlorofyl	ander				
Groene algen afdeling: Chlorophyta	a + b	-	cellulose	zetmeel	twee identieke	eencellig
Eugleniden afdeling: Euglenophyta	a + b	-	vaak geen wand aanwezig	paramylum en vetten	één, twee of drie	eencellig
Dinoflagellaten en verwanten afdeling: Pyrrophyta	a + c	carotenoïden	cellulose	zetmeel en olie	twee ongelijke	meestal eencellig; draadvormig
Chrysophyten en diatomeeën afdeling: Chrysophyta	a ± c	carotenoïden	twee overlappende delen met kiezelzuur	leucosine en olie	twee	eencellig; draadvormig
Bruine algen afdeling: Phaeophyta	a + c	carotenoïden	cellulose en algine	laminarine en olie	twee ongelijke	meercellig; plantachtig
Rode algen afdeling: Rhodophyta	a	phycobiline	cellulose	zetmeel	geen	eencellig; meercellig; plantachtig