



Expertisenetwerk Gezondheid en Zorg

In samenwerking met Postgraduaat verpleegkundige in de huisartsenpraktijk

Sylvie Ackaert, Karen Van den Bussche, Vanessa Gauwe

Praktijkgericht wetenschappelijk onderzoek



▪ Kernteam

- 3 onderzoekers (0.5FTE)
- Externe consulent Human Centered Design : Bastiaan Baccarne (imec-mict-UGent)

▪ Raad der wijzen

- Prof. dr. Peter Pype
- Prof. dr. Pauline Boeckxstaens
- Msc Vanessa Gauwe

▪ Adviescommissie

▪ Tijdslijn

- Tot augustus '23



Bas Baccarne



Karen Van den Bussche



Vanessa Gauwe



Sylvie Ackaert

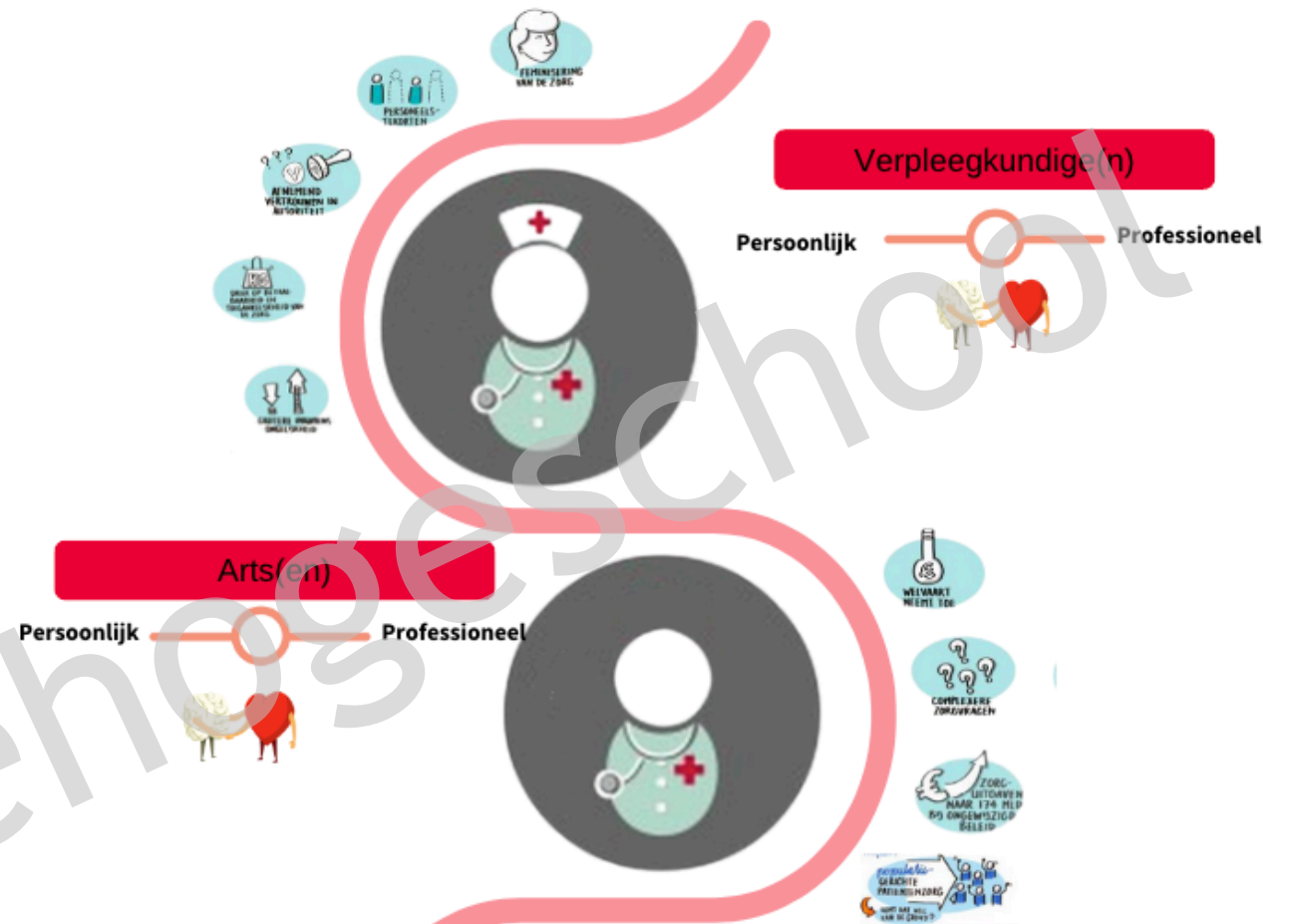


Setting the scene

Samenwerking met Verpleegkundige in de huisartsenpraktijk (VIHP)

Diverse redenen om samen te werken

Futureproof & transparant?

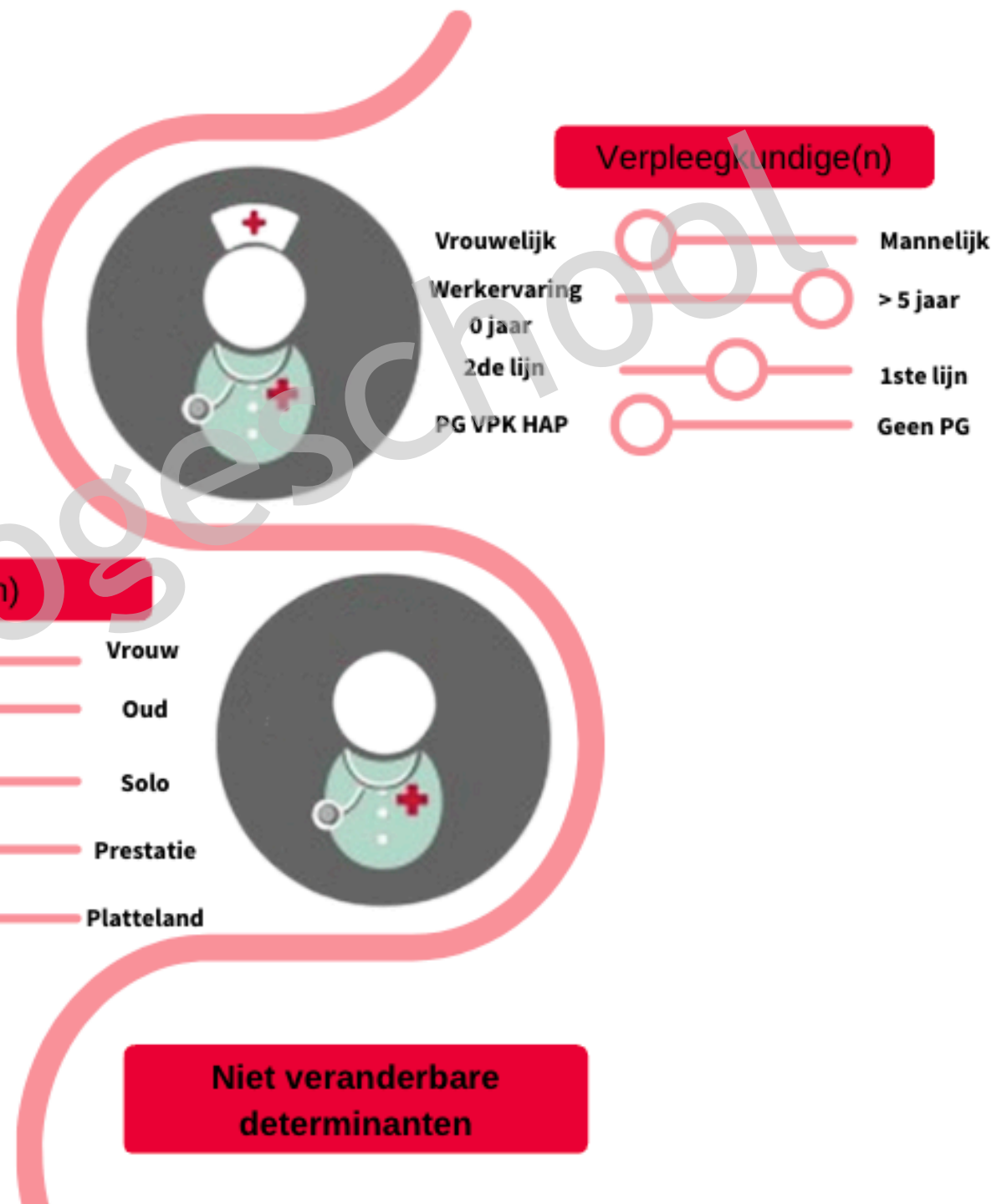


Geen juist of foute redenen

beslissing tot samenwerken is best voldoende weloverwogen.
Niet enkel ingegeven vanuit een emotionele reactie op een gegeven moment. Beter is om deze af te toetsen op langere termijn

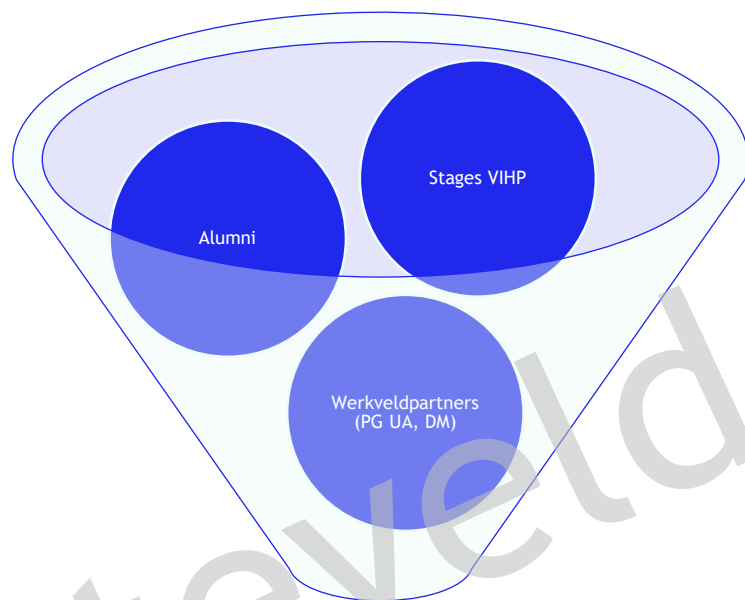
Demografie

Niet (zo snel) veranderbare determinanten



Waarom doen we
onderzoek?

Opstart/integratie VIHP = complex proces

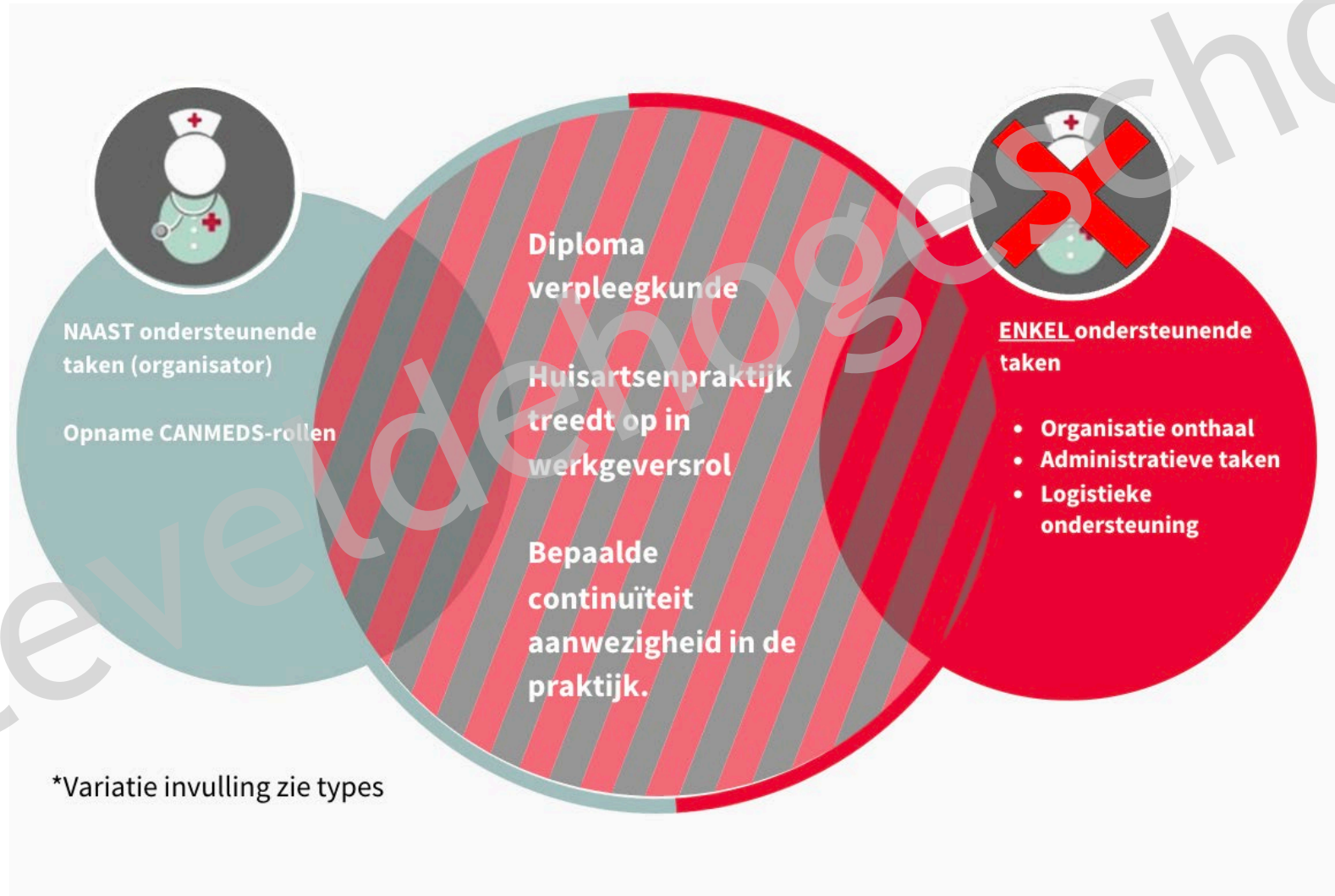


Opstart en integratie
VIHP complex

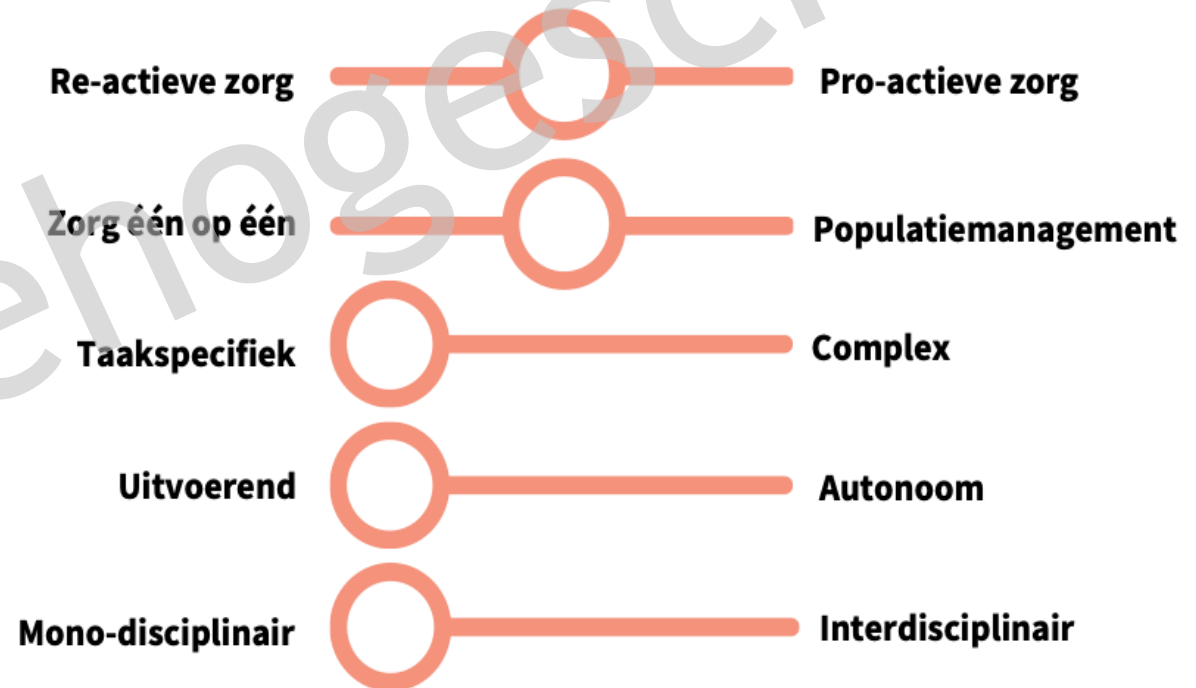


[Deze foto](#) van Onbekende auteur is gelicentieerd onder [CC BY-SA](#)

What's in a name?



Rijkdom aan samenwerkingen



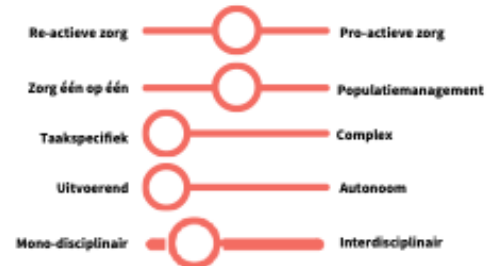
Samenwerkingsvorm 1



+ Verpleegtechnische handelingen
Evidence based handelen



Samenwerkingsvorm 2



Samenwerkingsvorm 3



+ Diagnostiek



Samenwerkingsvorm 4

+ Consultvoering
+ Protocollair werken
evidence based denken en handelen

POSTGRADUAAT VERPLEEGKUNDIGE IN DE HUISARTSENPRAKTIJK ARTEVELDEHOGESCH OOL (GENT)

HAP-specifieke context

- Organisatie en concepten eerste lijn (geïntegreerde zorg, triple aim, populatiemangement ...)
- Werking huisartsenpraktijk: EPD, e-health diensten, stockbeheer, financiering, sterilisatiemateriaal, triage en GDPR
- Kwaliteitsbevorderend denken en handelen: PDCA, FOCUS, Protocollair werken



Soft- skills

- Inter- en transdisciplinair samenwerken
- Levenslang leren
- Ondernemerschap
- Leren werken met dossier i.f.v. continuïteit van zorg en pro-actieve zorg
- Educatie, motiverende gespreksvoering, zelfmanagement ondersteunen, doelgerichte zorg
- Brugfunctie tussen zorg en welzijn

Verdiepen in

- Ziektepreventie en gezondheidsbevordering
- Chronisch management
- Protocollair en evidence based werken
- Consultvoering
- Bepaalde thema's, pathologieën (diabetes, COPD en astma, hartfalen, psychische kwetsbaarheden, (kwetsbare) doelgroepen
- Specifieke praktische vaardigheden huisartsenpraktijk



Praktijkervaring

- 210 u stage met coaching en begeleiding student EN praktijk
- Intervisie met VIHP en arts/mentor uit de praktijk
- Kwaliteitsverbeterend project op maat van de praktijk met als doel kwaliteit van zorg verbeteren

Het postgraduaat is het resultaat van een jarenlange samenwerking met diverse actoren. Domus medica, huisartsen-praktijken, Prof. experts ter zake, opvolging en lobbying beleid. Alumni werking in opstart. Onderzoek gekoppeld.

HAP-specifieke context

- 27 SP
- Te spreiden indien gewenst
- Stage in eigen praktijk mogelijk



Meer info

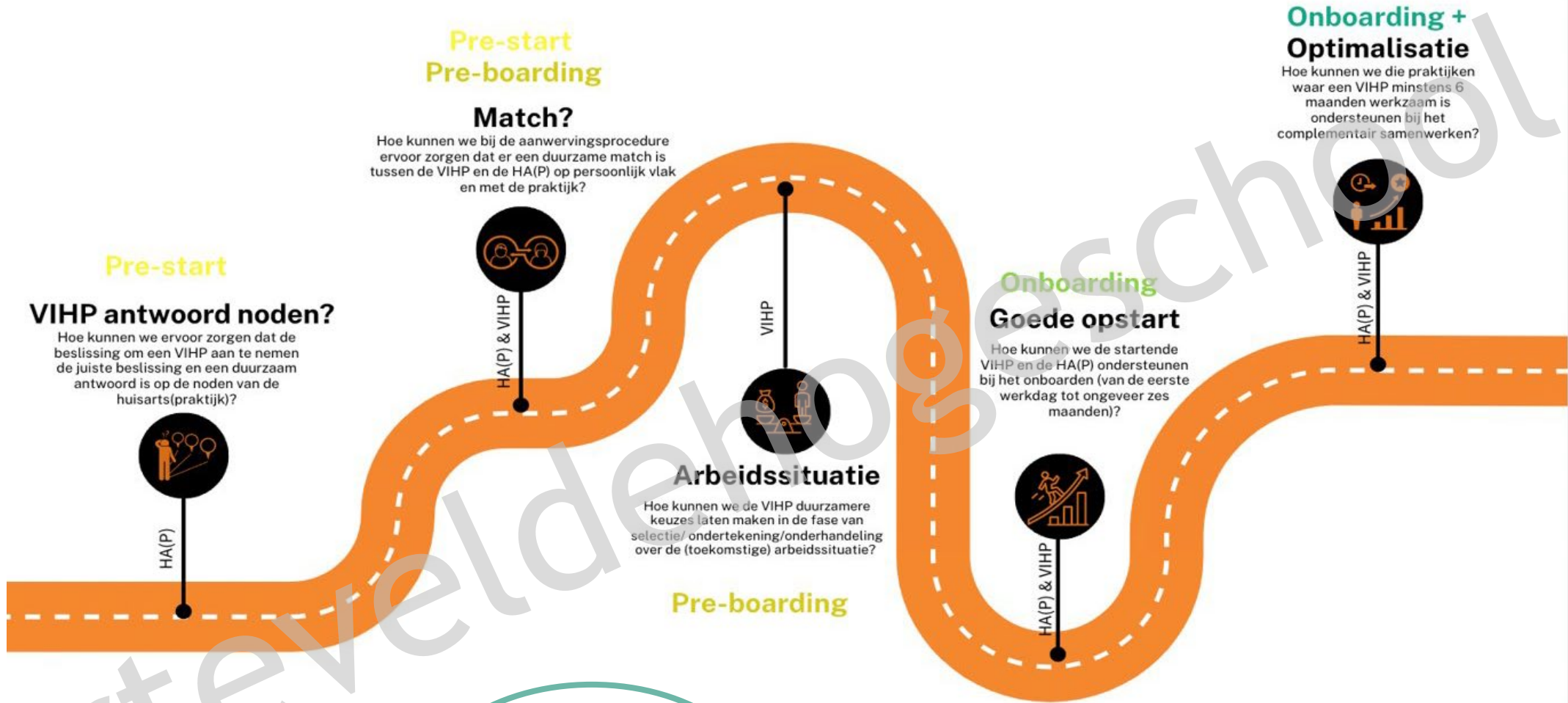


Online infomoment
22 april, Inschrijvingen
vanaf 23 maart

Onboarding/ opstarten



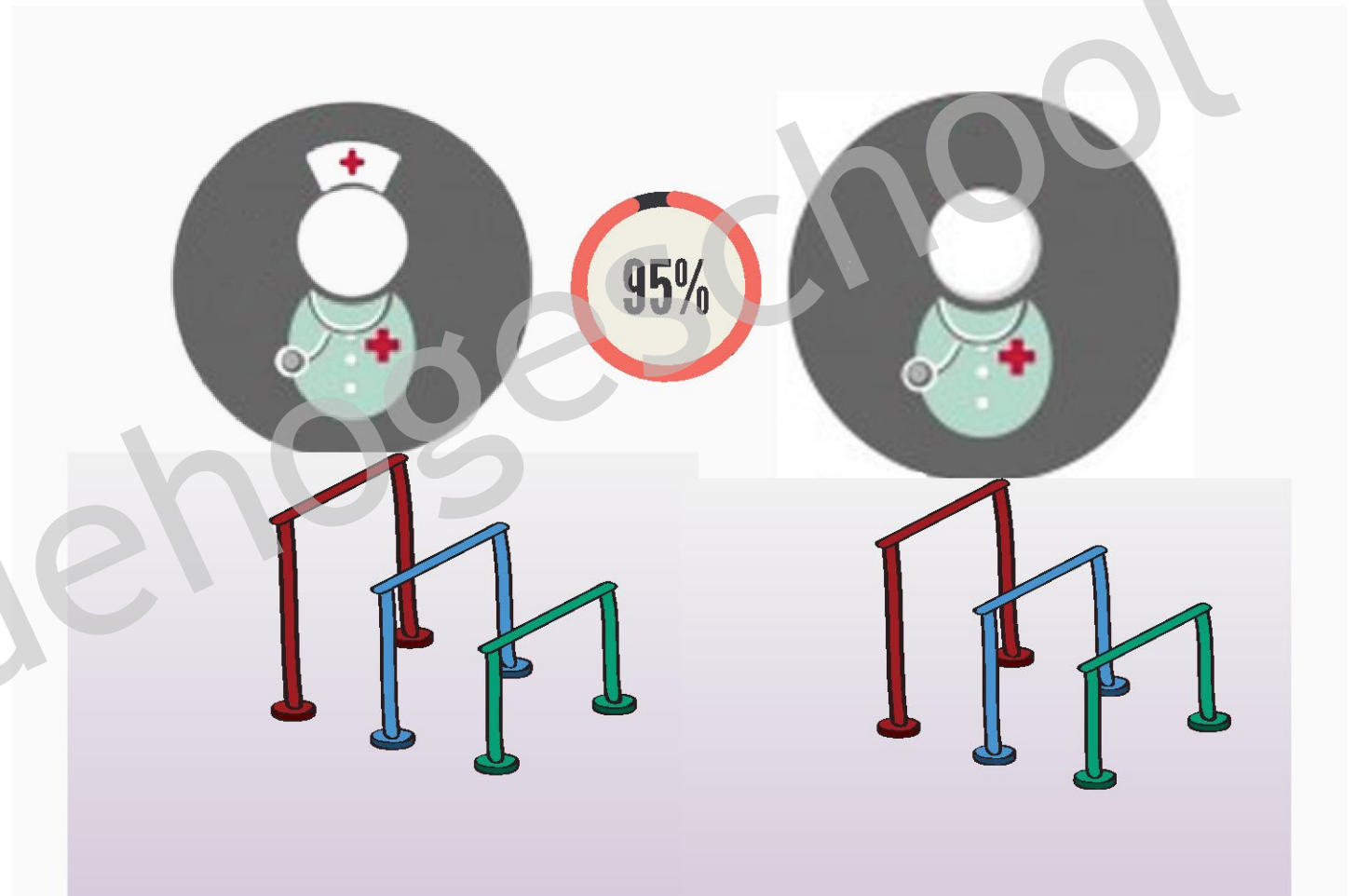
Onboarding van een VIPH in de huisartsenpraktijk kent een grote diversiteit van 'echt niks voorzien' (choas) tot 'pareltjes'



Pre-start	Preboarding	Onboarding			Onboarding +		
Deal Werf realistisch	Bijna starten tot aan dag 0	1 werkdag	Introductiedag	week 1	Maand 1*	dag 60*	dag 90*

Meeste
determinanten
& drempels zijn
gelijk

Soms nuancering
in invulling



Tijd vrijmaken voor

- Onthaal
- Inwerken (transition on the role)
- Begeleiden
- Feedback
- Overleg

Sociale omgeving

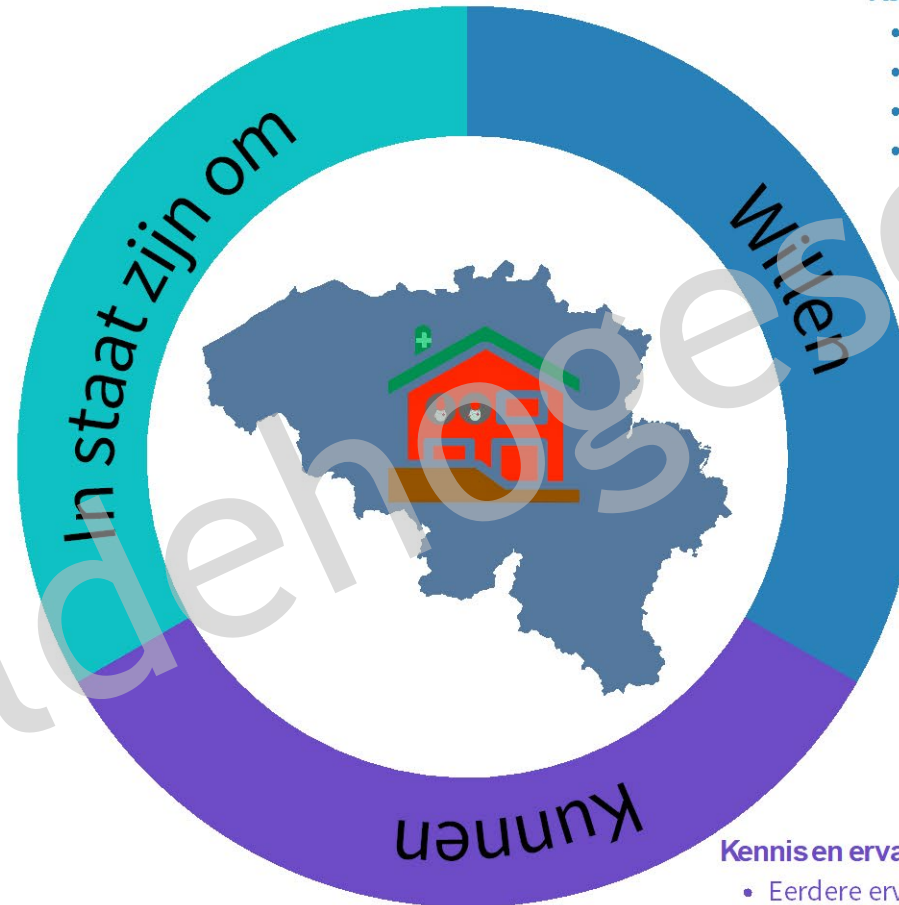
- Positieve houding patiënten t.a.v. VIHP
- Steun collega's (collegialiteit op en naast werk zijn bereikbaar/beschikbaar)
- Overlegcultuur
- Gedeelde visie op zorg
- Peers buiten de praktijk met een VIHP werkzaam
- VIHP's ontmoeten, uitwisselen
- Beleidsvisie op samenwerking VIHP/HAP (new deal, impulsen)
- Klik met praktijk
- Klik met team

Ondersteunende omgeving

- Ruimte
- Materiaal
- Eigen agenda
- Toegang patiëntendossier
- Protocollen/stand orders

Economisch politiek

- Arbeidsvoorwaarden duidelijk
- Taakomschrijving aanwezig
- Ondersteunend financieel/juridisch kader



Reflectief gedrag

- Zelfkennis/reflectie
- Hoge eigen-effectiviteit
- Risico-inschatting
- Uitkomstverwachting

Automatisch gedrag

- Sociale rol
Taak arts personeelsmanagement
- Behoeften
(Zelf)vertrouwen
Autonomie
Betrokkenheid
Erkenning
Gelijkwaardigheid

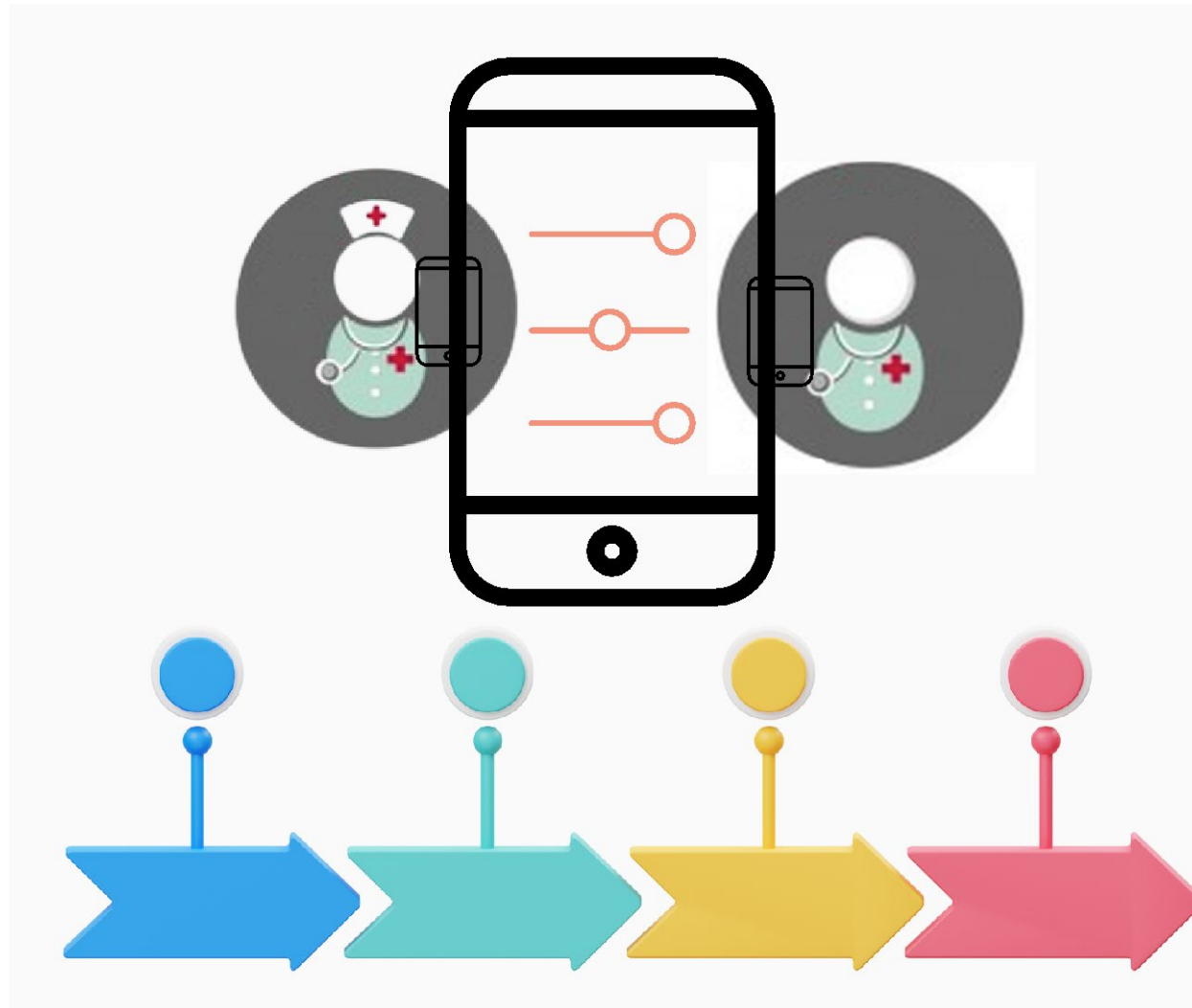
Kennis en ervaring

- Eerdere ervaring samenwerking met/als VIHP
- Gevolgd hebben PG (educational preparedness)
- Ervaring met kwaliteitsverbetering
- Ervaring begeleiding HAIO
- Ondernemerschap
- Interprofessionele vaardigheden

Praktijkgericht onderzoek

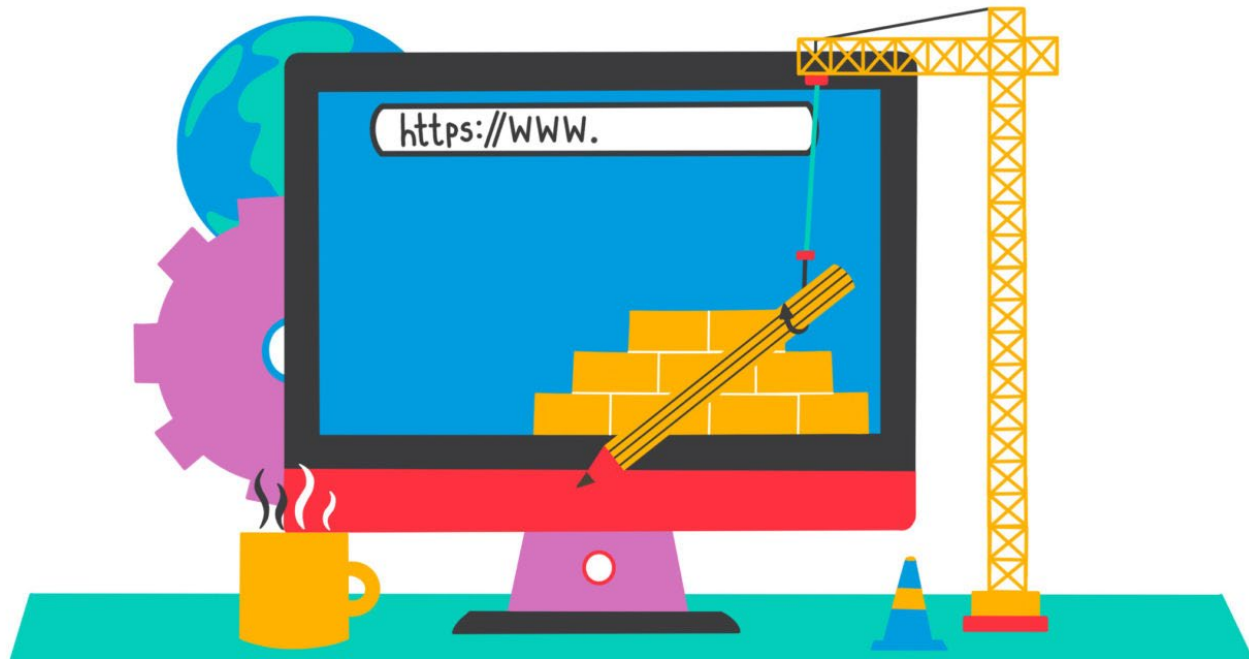
3 sporen

Hoe kunnen we de HAP visie realiseren (vormgeven en invullen) ter versterking van een samenwerkingscultuur?



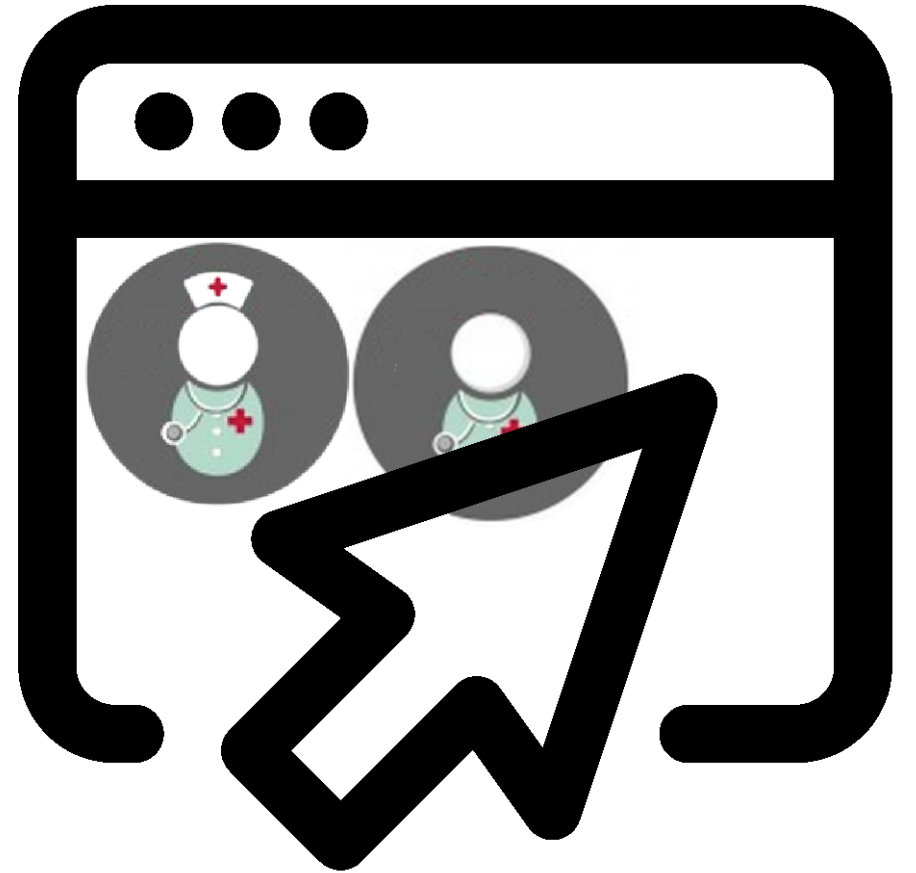
Protocollen, zo beginnen we eraan!

- Evidence-based procedures uitwerken
- Samenwerking faciliteren
- Coaching
- Op maat




Website “start to VIHP”

- Informatief
- Toegankelijk
- Up-to-date
- Inspirerend
- Vrij toegankelijke tools



TETRA project [februari 2024]

- Optimalisatie en implementatie tools
 - Proeftuinen
- What's in it for you?
 - Advies geven én mee vormgeven
 - Netwerking en kennistransfer
 - Gratis gebruik projectresultaten in eigen werking
 - Coachingstraject inbegrepen
- Co-financiering
- Infosessies 





Meer informatie ?
Contacteer ons !

Onderzoek : Sylvie.Ackaert@arteveldehs.be
Postgraduaat VIHP: Vanessa.Gauwe@arteveldehs.be