

# eHealth in mimetherapie

## Kwalitatief onderzoek naar het perspectief van therapeut en patiënt

Liesbet Desmet, Marianne Avaux, Femke Ertveldt, Elisabeth Rose, Manon Tulleneers, Kiani van Lokeren



### Mimetherapie

Een op evidentie gebaseerde behandelmethodede voor personen met een aangezichtsverlamming

### Onderzoeksvraag

Welke zijn de noden, verwachtingen, opportuniteiten en valkuilen vanuit het perspectief van therapeut en patiënt m.b.t. eHealth binnen mimetherapie



### eHealth binnen mimetherapie

Voor het welslagen van een eHealth toepassing binnen mimetherapie

belangrijk om kansen en uitdagingen te onderzoeken

### Proefgroep

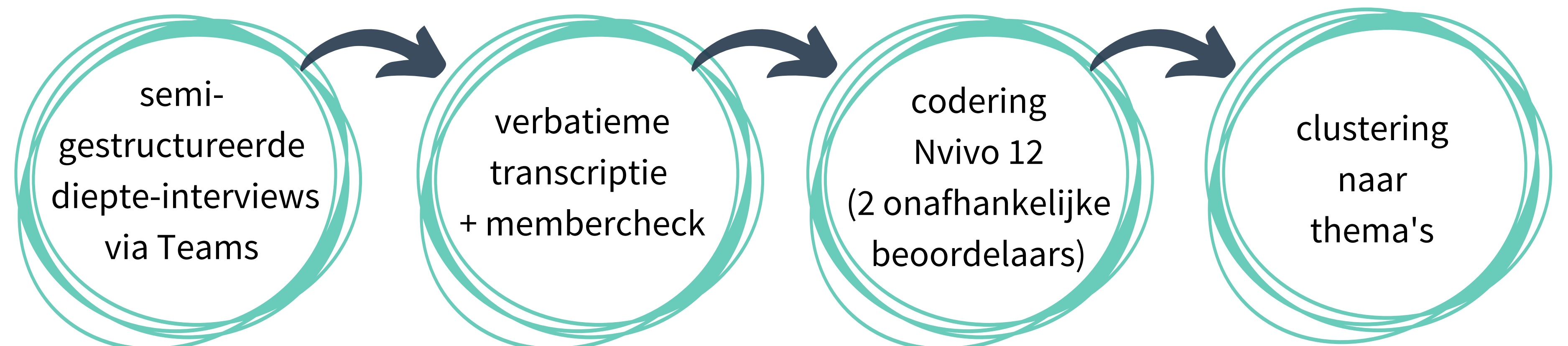
12 patiënten



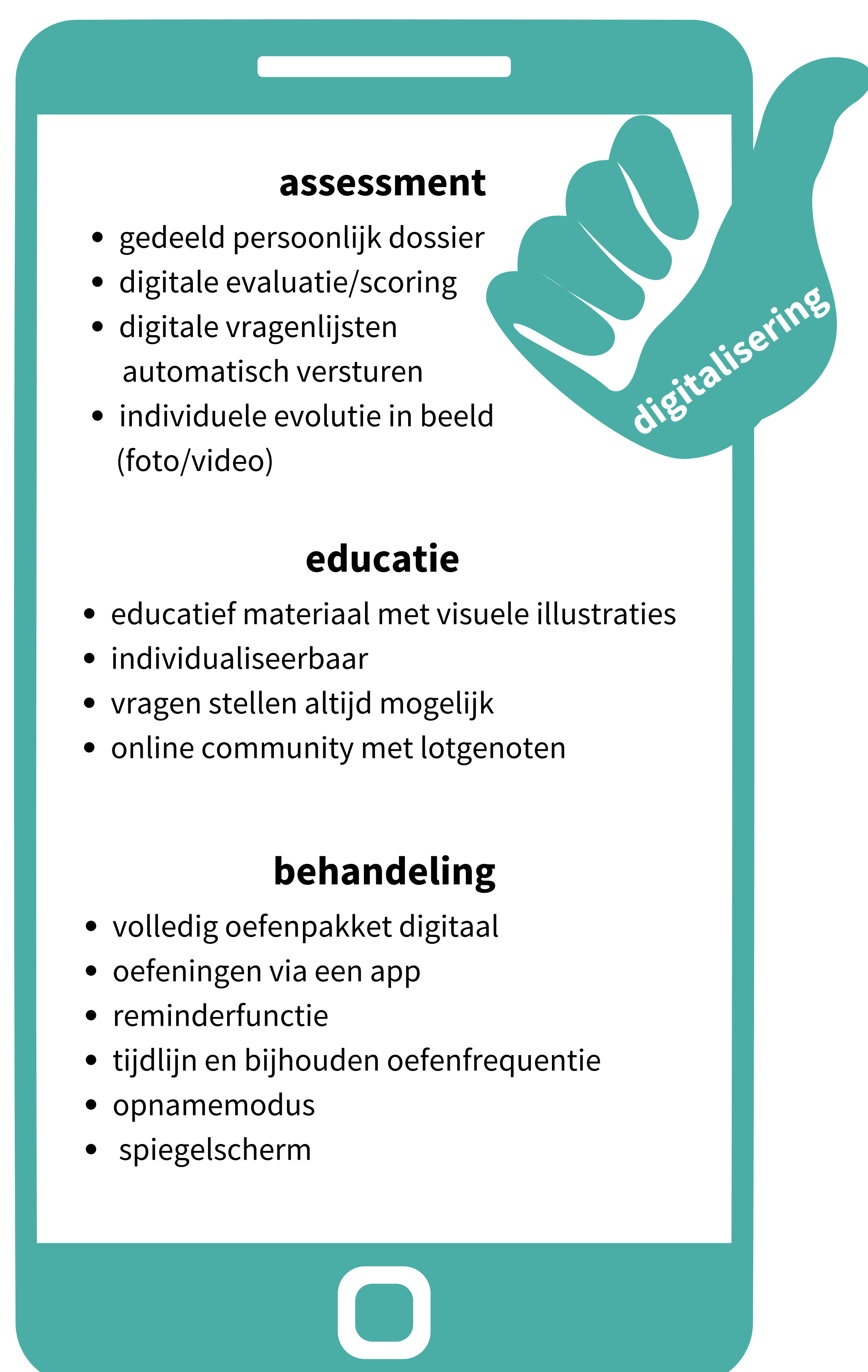
12 mime-therapeuten



### Methode



### Resultaten



### Opportunititeiten

therapeut	therapeut + patiënt	patiënt
<ul style="list-style-type: none"> <li>• tijds winst</li> <li>• individualisatie</li> <li>• eigen input</li> <li>• zelfstandigheid ↑</li> </ul>	<ul style="list-style-type: none"> <li>• <b>blended care</b> !</li> <li>• toegankelijkheid mimetherapie ↑</li> <li>• therapietrouw ↑</li> <li>• motivatie ↑</li> <li>• therapiefrequentie ↓</li> <li>• privacy</li> <li>• teleconsult</li> <li>• intuïtief - gebruiksvriendelijk</li> <li>• visualisatie resultaten</li> <li>• zichtbare evolutie</li> </ul>	<ul style="list-style-type: none"> <li>• oefeningen opnieuw bekijken</li> <li>• onmiddellijke feedback tijdens oefenen</li> <li>• motivatie ↑</li> </ul>

### Valkuilen

therapeut + patiënt
<ul style="list-style-type: none"> <li>• privacy</li> <li>• kostprijs ↑</li> <li>• discriminatie specifieke groepen</li> <li>• tactiele feedback ↓</li> </ul>

### referenties:

Beurskens, C (2003). *Mime therapy: rehabilitation of facial expression*. [Proefschrift]. Katholieke Universiteit Nijmegen Doctor in de Medische Wetenschappen.

Bronk, J., Devriese, P., Beurskens, C., Burgers-Bots, I., Van Hinte, G., & Desmet, L. (2018). *Mimetherapie: revalidatie van de mimische musculatuur bij patiënten met restverschijnselen na een perifere aangezichtsverlamming*. [Cursushandleiding].

Ertveldt, F., Van Lokeren, K., Desmet, L., & Avaux, M. (2021). *Innovatie in de mimetherapie: ontwikkeling van een digitaal oefenplatform vanuit het perspectief van de mimetherapeuten* [Bachelorproef]. Arteveldehogeschool Bachelor Logopedie en Audiologie, afstudeerrichting logopedie.

Rose, E., Tulleneers, M., Desmet, L., & Avaux, M. (2021). *Valkuilen en uitdagingen van de mimetherapie: op weg naar tele-health? Een bevraging vanuit het perspectief van de patiënt* [Bachelorproef]. Arteveldehogeschool Bachelor Logopedie en Audiologie, afstudeerrichting logopedie.

Van der Meer, H. A., de Pijper, L., van Bruuxvoort, T., Visscher, C.M., Nijhuis-van der Sanden, M. W. G., Engelbert, R. H. H., & Speksnijder, C. M., (2020). *Using e-Health in the physical therapeutic care process for patients with temporomandibular disorders: a qualitative study on the perspective of physical therapists and patients*. *Disability and Rehabilitation*, 1-8. <https://doi.org/10.1080/09638288.2020.1775900>

### Meer weten:

[liesbet.desmet@arteveldehs.be](mailto:liesbet.desmet@arteveldehs.be)